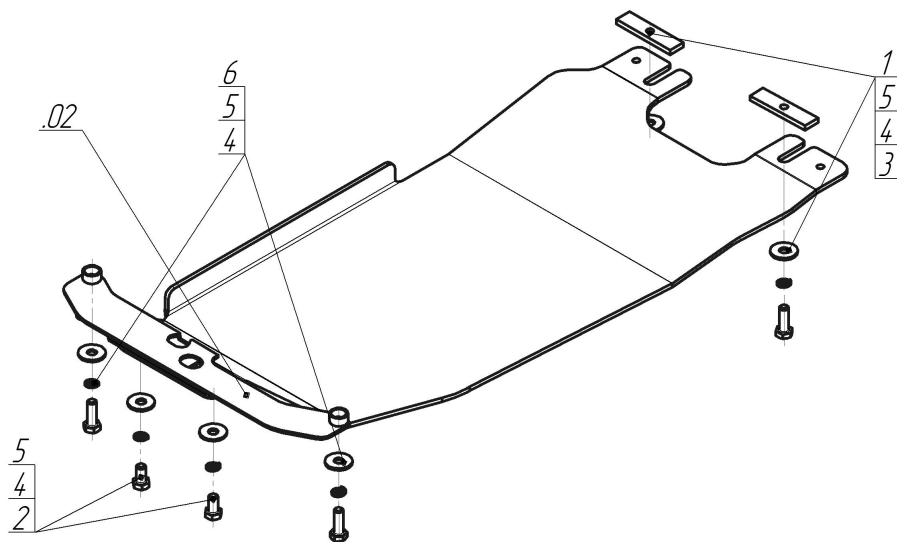




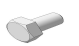






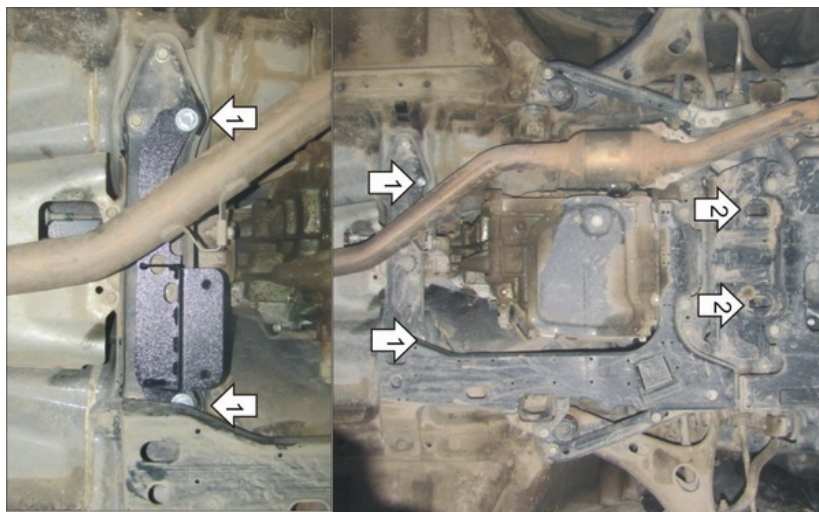
Марка	Модель	Объем	Год выпуска
Subaru	Forester	2.0, 2.5	2013-2018



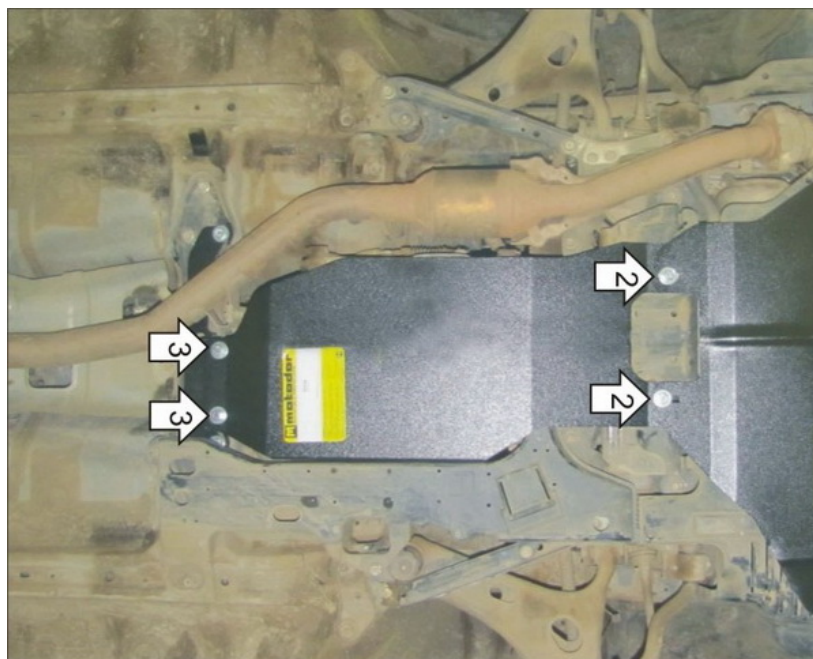
### Комплект крепежа

02		Балка		4		Шайба Гровера DIN 127 В М10, средняя серия	2 шт
1		ПР 80x20x6 М10	1 шт	5		Шайба кузов. DIN 9021 М 10 *200*	2 шт
2		Болт DIN 933 – 8.8 10x020	2 шт	6		Болт DIN 961 М10x30x1,25 (мелк)	2 шт
3		Болт DIN 933 – 8.8 10x030	2 шт				

## Автомобиль без защиты



## Автомобиль с защитой



### Порядок установки

1. Установить Балку при помощи Болтов M10x30 с мелким шагом и Гроверов 10 с Шайбами 10.
2. Прикрепить передние точки крепления защиты к подрамнику при помощи пластин ПР 80x20x6 M10, Болтов M10x30 с Гроверами 10 и Шайбами 10.
3. Прикрепить задние точки защиты к Балке при помощи Болтов M10x20 с Гроверами 10 и Шайбами 10.

Компания оставляет за собой право вносить изменения в конструкцию и комплектацию продукции.  
Появились вопросы по установке? Заходите на сайт: [motodor.pro](http://motodor.pro) или звоните! 8-800-333-01-47

Версия инструкции от 07.02.2020 13:14:37