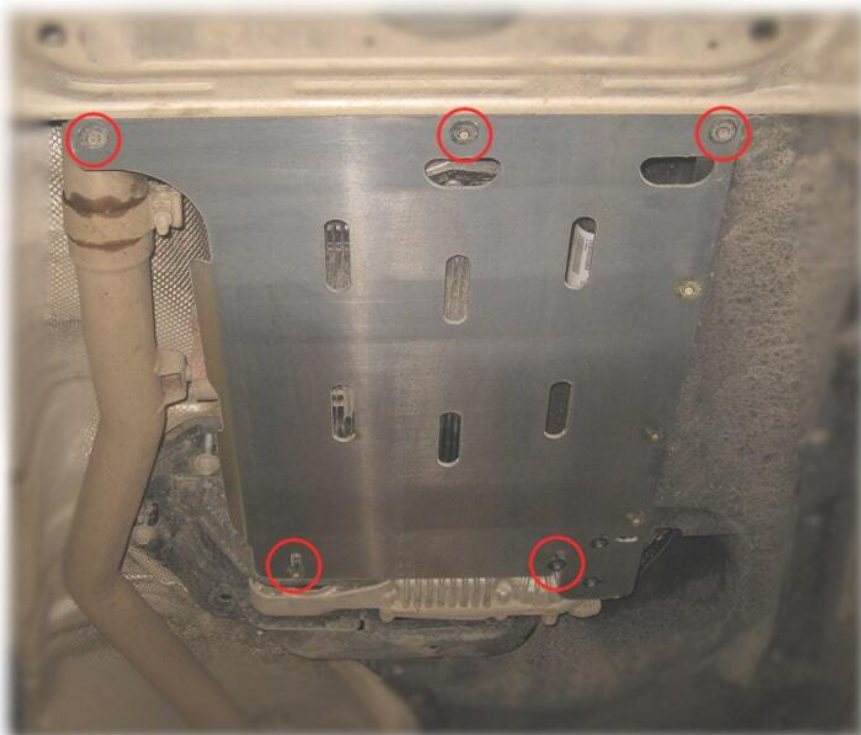


Инструкция по установке защиты

1. Снять штатный пластиковый пыльник.
2. Демонтировать штатные клипсы (передние и задние см. фото).
3. Установить в подрамник редуктора крепёжные планки **1** и ввернуть в них на несколько оборотов винты М6х20.
4. Установить защиту надев заднюю часть пазами на ранее вкрученные винты М6х20, переднюю закрепить при помощи крепёжных планок **2** и винтов М8х25, дополнительно закрепить защиту крепёжным хомутом **3** и винтами М8х25 а так же штатными саморезами.
5. Все точки крепления затянуть.



Произвести смазку крепёжных болтов маслом или другой консервационной жидкостью

Дополнительная информация на официальном сайте: www.alfeco.ru

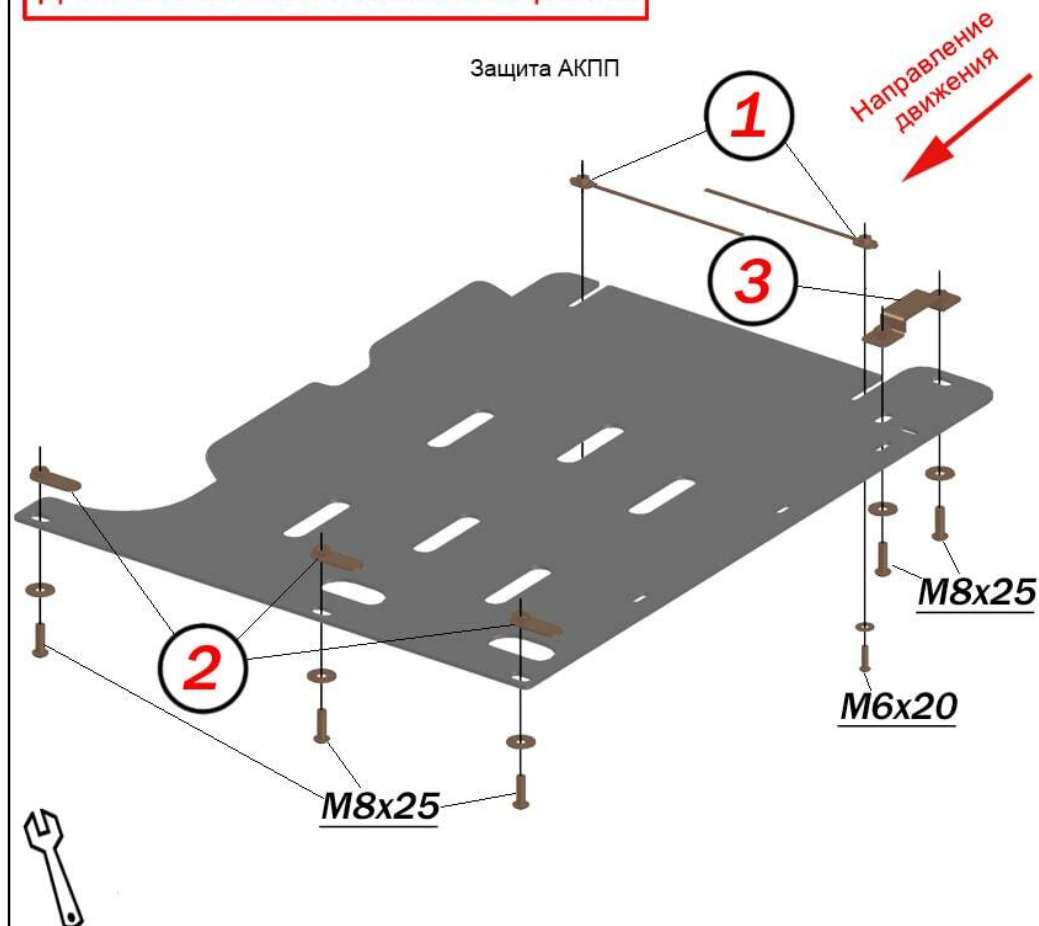
ALF3421st

BMW X5 F15
BMW X6 F16

Год выпуска: 2014-2018
Год выпуска: 2015-2019

Объём двигателя: 3,0D
Объём двигателя: 3,0

Для автомобилей Российского рынка.



Вес защиты: 4,1 кг

Вес комплектации: 0,3 кг

Размер защиты: 515x650x100

Момент затяжки: М8 - 15,7 Нм

Момент затяжки: М6 - 6,1 Нм



ALFECO[®]
АВТОКОМПОНЕНТЫ ИЗ СТАЛИ И АЛЮМИНИЯ

Комплектующие

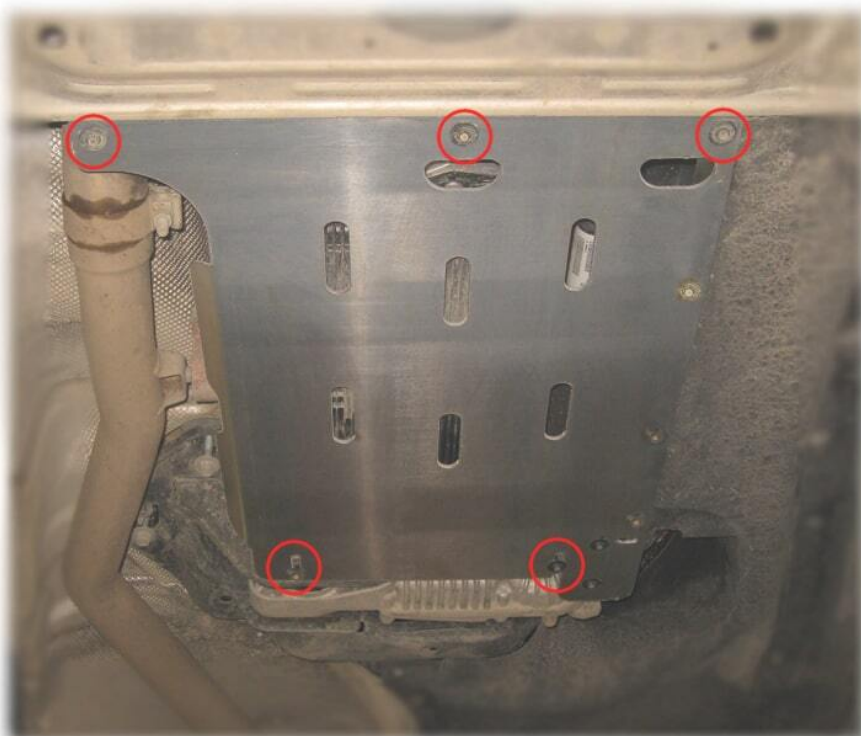
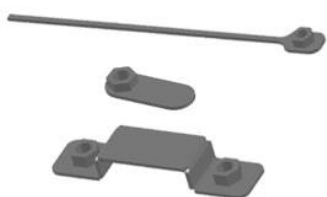
Кол-во

Винт M6x20 2 шт.
Винт M8x25(20) 5 шт.
Шайба 6 усиленная 2 шт.
Шайба 8 усиленная 5 шт.

Крепёжная планка 1 2 шт.

Крепёжная планка 2 2 шт.

Крепёжный хомут 3 1 шт.



Произвести смазку крепёжных болтов маслом или другой консервационной жидкостью

Дополнительная информация на официальном сайте: www.alfeco.ru

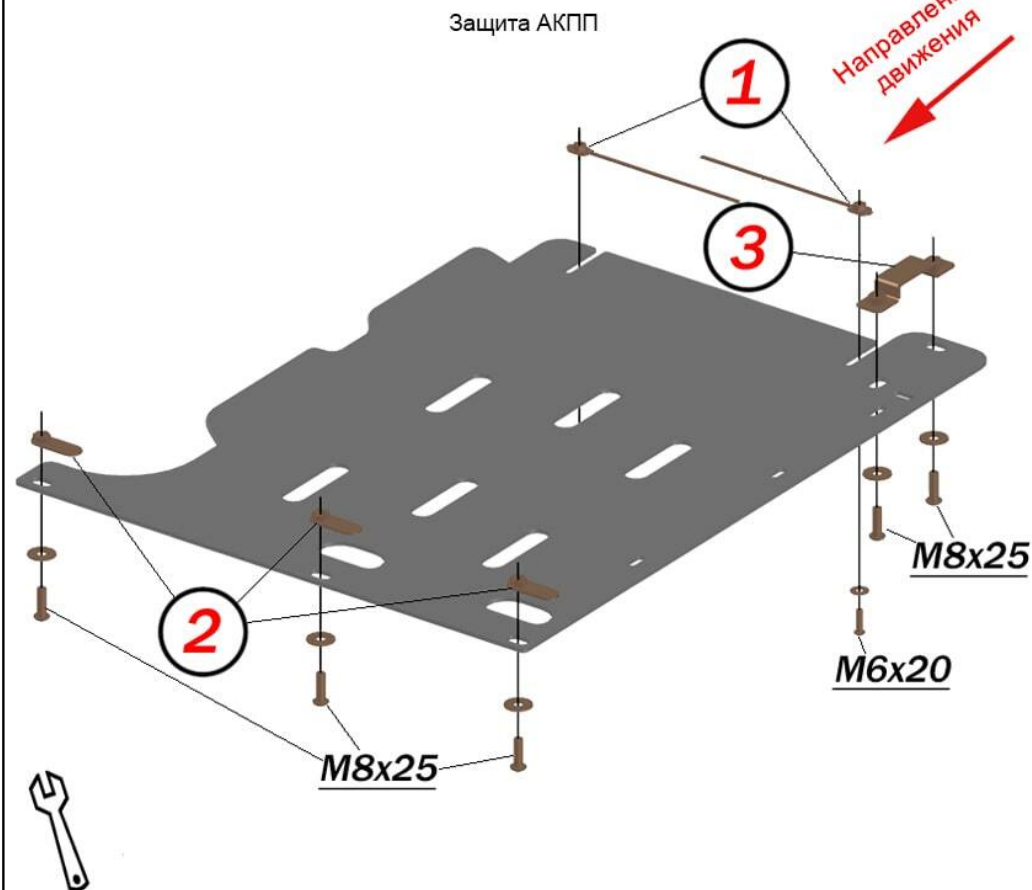
ALF3421st

BMW X5 F15
BMW X6 F16

Год выпуска: 2014-2018
Год выпуска: 2015-2019

Объём двигателя: 3,0D
Объём двигателя: 3,0

Для автомобилей Российского рынка.



Вес защиты: 4,1 кг

Вес комплектации: 0,3 кг

Размер защиты: 515x650x100

Момент затяжки: M8 - 15,7 Нм

Момент затяжки: M6 - 6,1 Нм

