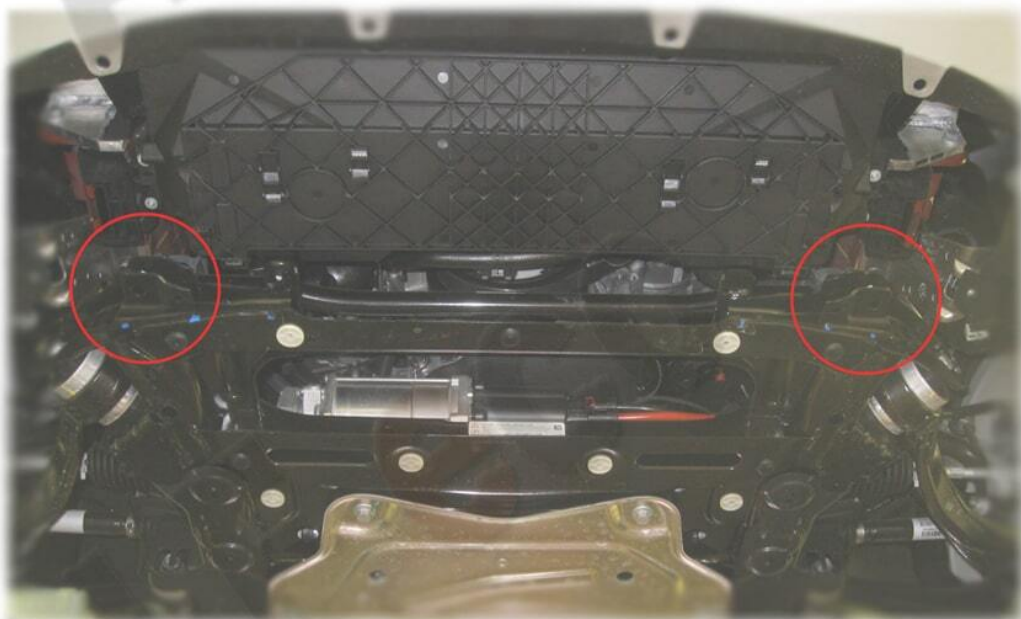


Инструкция по установке защиты

1. Снять штатный пластиковый пыльник.
2. Вкрутить на несколько оборотов болт M10x60 в штатные гайки (см. фото) подрамника через втулки 1 и 2 как показано в схеме установки.
3. Установить штатный пластиковый пыльник предварительно сделав отверстия под ранее установленные болты M10x60.
4. Установить крепёжные планки 3 поверх штатных проушин подрамника.
5. Установить защиту одев её на ранее установленные болты M10x60 и закрепить болтами M8x25 к крепёжным планкам 3.
6. Все точки крепления затянуть.



Произвести смазку крепёжных болтов маслом или другой консервационной жидкостью

Дополнительная информация на официальном сайте: www.alfeco.ru

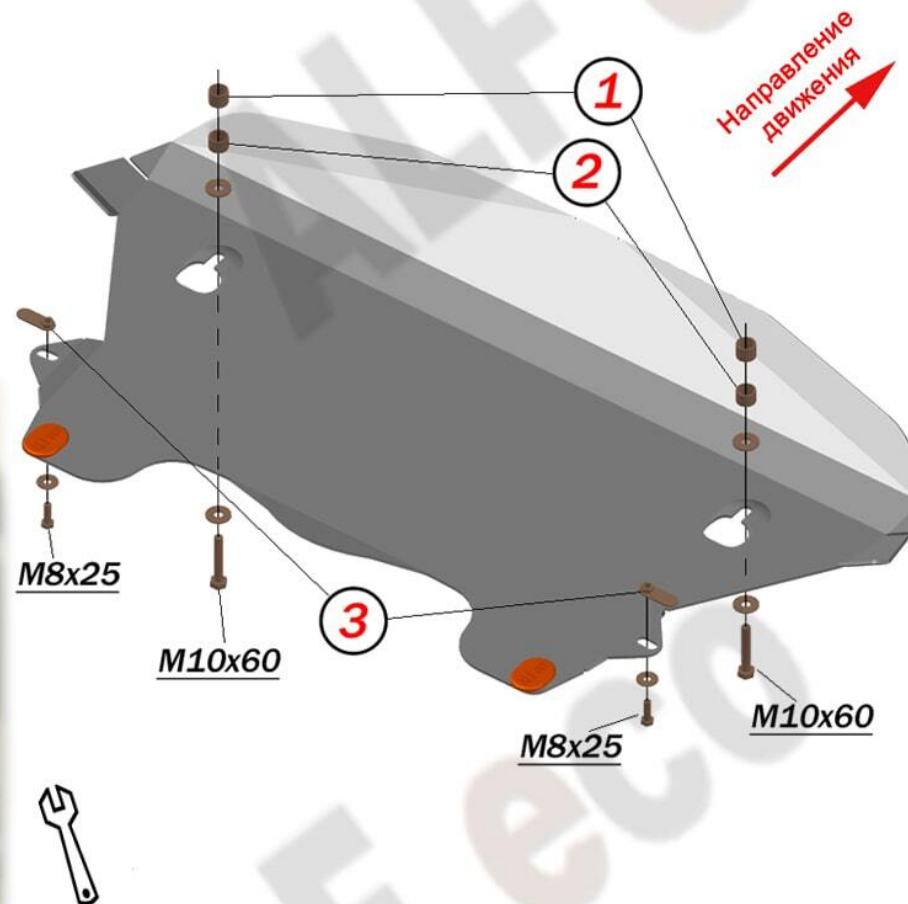
ALF3420st

BMW X5 F15
BMW X6 F16

Год выпуска: 2014-2018
Год выпуска: 2015-2019

Объём двигателя: 3,0D
Объём двигателя: 3,0

Защита радиатора



Вес защиты: 7,5 кг

Вес комплектации: 0.2 кг

Размер защиты: 1090x604x100

Момент затяжки: M10 - 32 Нм

Момент затяжки. M8 - 15,7 Нм

ALF eco®

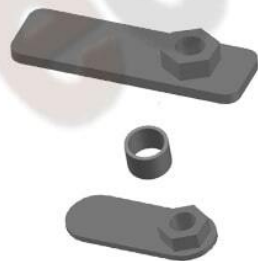
автокомпоненты из стали и алюминия

Конструкторский отдел в праве изменять внешний вид, набор комплектующих, способ установки без уведомления потребителя.

Комплектующие

Кол-во

Болт M8x25	2 шт.
Болт M10x60	2 шт.
Шайба 8 усиленная	2 шт.
Шайба 10 усиленная	4 шт.
Крепёжная планка M10 1	2 шт.
Втулка 2 L15	2 шт.
Крепёжная планка M8 3	2 шт.

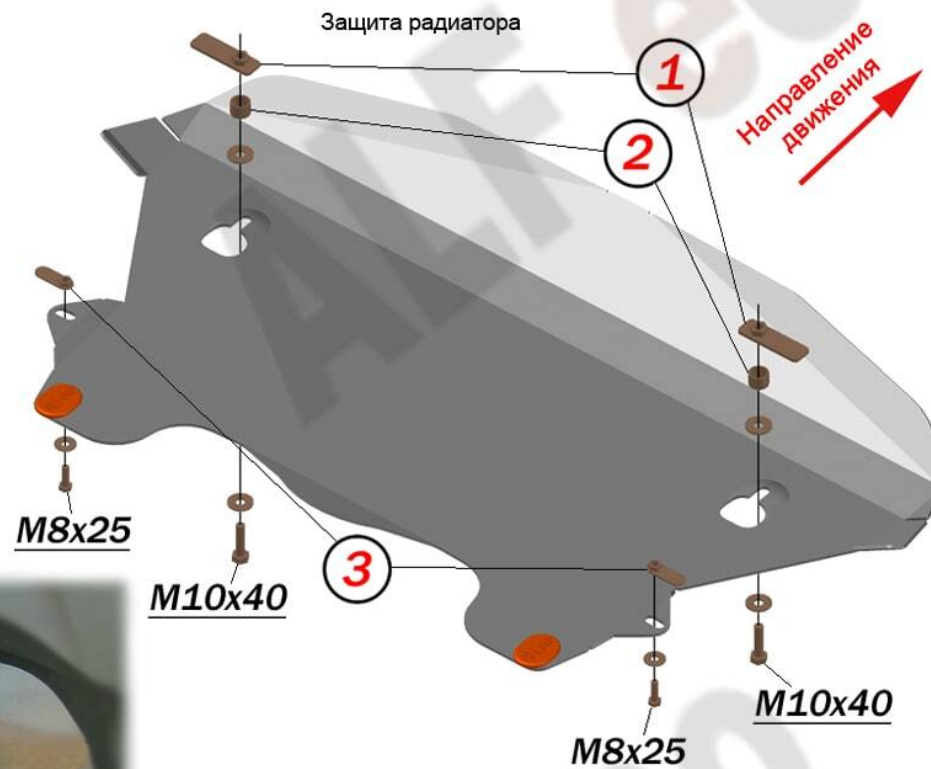


ALF3420st

BMW X5 F15
BMW X6 F16

Год выпуска: 2014-2018
Год выпуска: 2015-2019

Объем двигателя: 3,0D
Объем двигателя: 3,0



Вес защиты: **7,5 кг**

Вес комплектации: **0.2 кг**

Размер защиты: **1090x604x100**

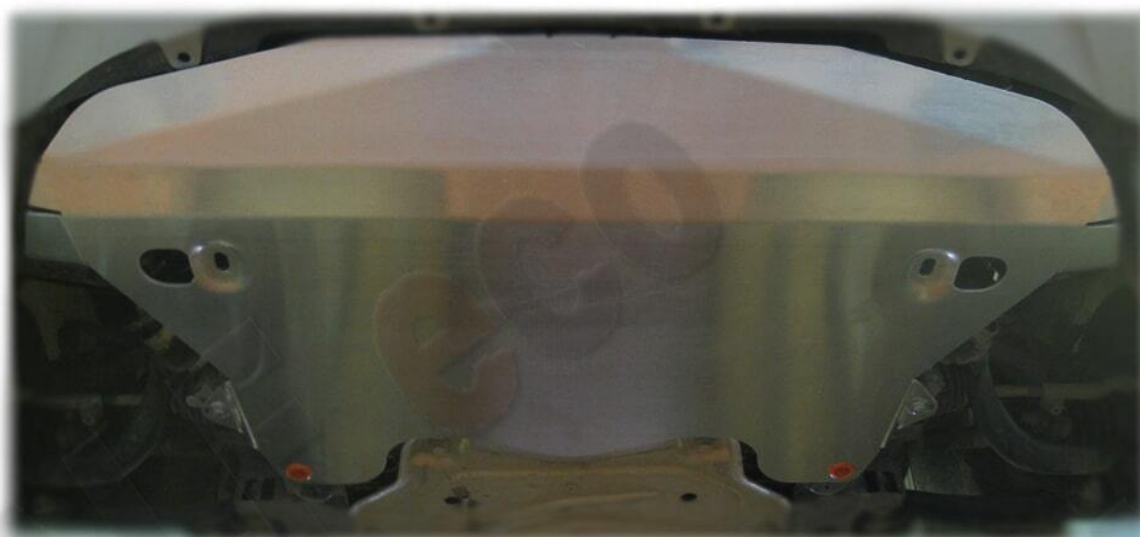
Момент затяжки: M10 - 32 Нм

Момент затяжки: M8 - 15,7 Нм



ALF eco

автокомпоненты из стали и алюминия



Произвести смазку крепёжных болтов маслом или другой консервационной жидкостью

Дополнительная информация на официальном сайте: www.alfeco.ru

Конструкторский отдел в праве изменять внешний вид, набор комплектующих, способ установки без уведомления потребителя.