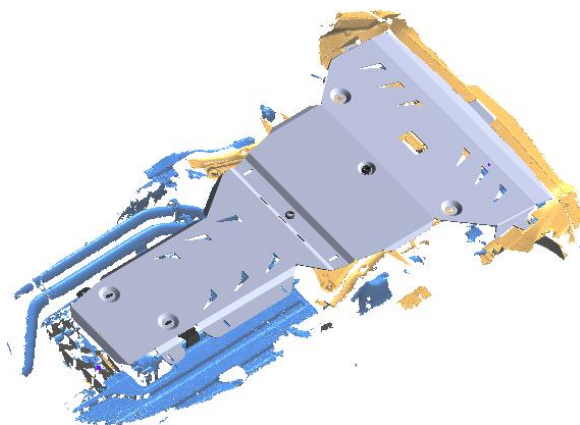
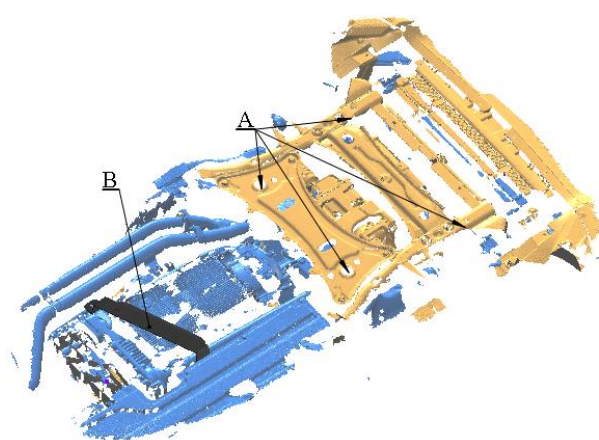
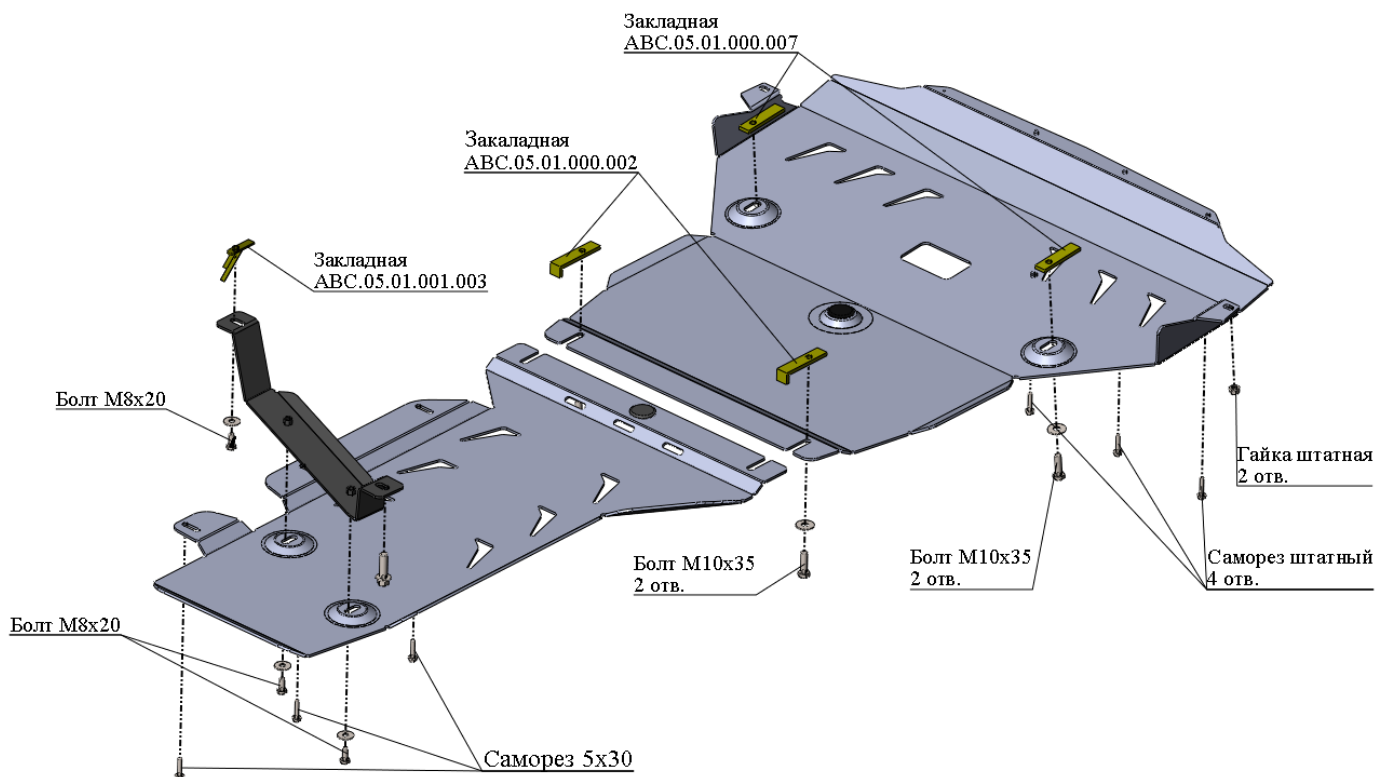


МАРКА, МОДЕЛЬ	МОДЕЛЬНЫЙ ГОД	ДВИГАТЕЛЬ	ТРАНСМИССИЯ	АРТИКУЛ
BMW	2011	2.0td/2.8i	все	34.08ABC

### Защита ДВС, КПП и РК



#### Порядок установки комплекта защиты:

1. Снять штатный пыльник.
2. **Позиция А.** Установить закладные планки.
3. **Позиция В.** Установить кронштейн
4. Установить защиту ДВС и КПП/РКПП.
5. Все точки крепления затянуть.

#### Состав комплекта крепежа:

НАИМЕНОВАНИЕ		КОЛИЧЕСТВО	АРТИКУЛ
Болт	Болт M10x35	4 шт.	
	Болт M8x20	3 шт.	
Саморез	5x30	3 шт.	
Шайба увеличенная	M5	3 шт.	
	M8	3 шт.	
	M10	4 шт.	
Шайба гровер	8	3 шт.	
	10	4 шт.	
Закладная планка	M10x80	2 шт.	ABC.05.01.000.007
	M10x90	2 шт.	ABC.05.01.000.002
	M8x50	1 шт.	ABC.05.01.001.003