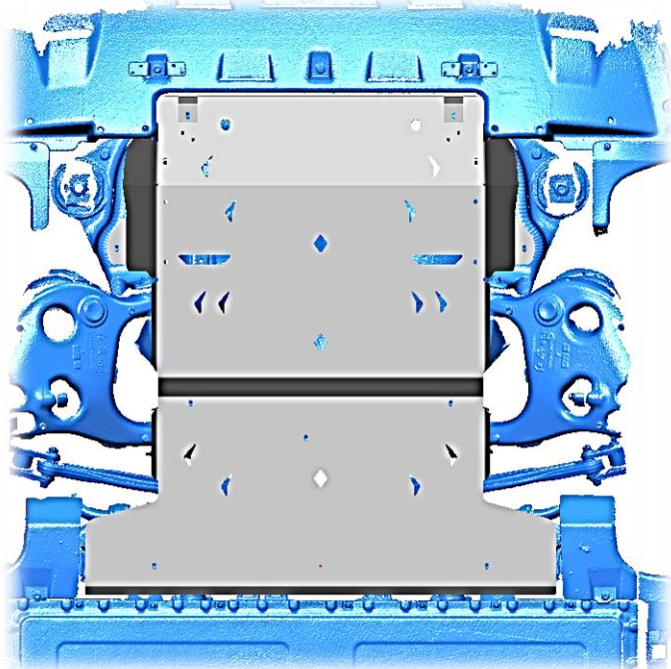
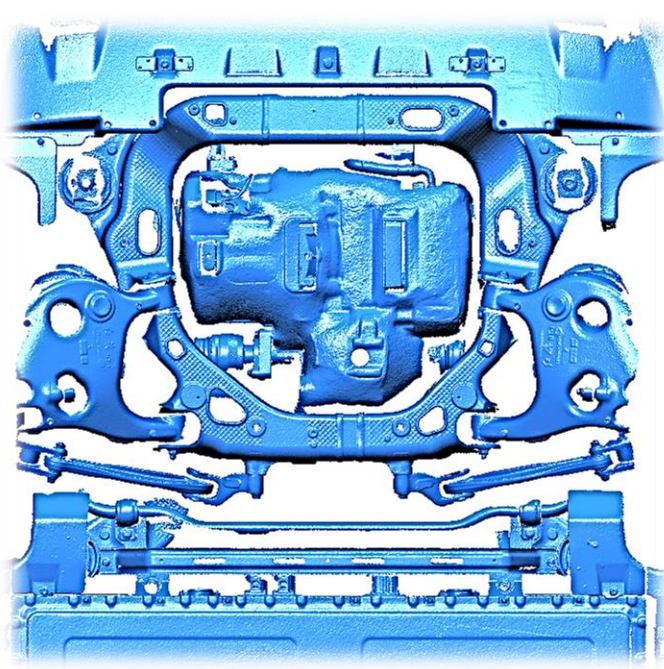
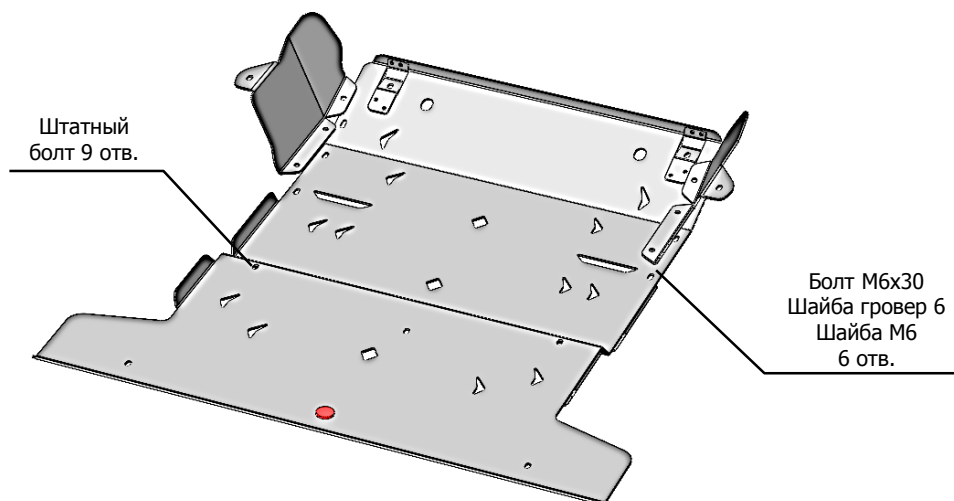


МАРКА, МОДЕЛЬ	МОДЕЛЬНЫЙ ГОД	ДВИГАТЕЛЬ	ТРАНСМИССИЯ	АРТИКУЛ
Hongqi E-HS9	2022-	BCE	BCE	56.04ABC



### Состав комплекта крепежа:

НАИМЕНОВАНИЕ	КОЛ-ВО	АРТИКУЛ
Болт	M6x30	6 шт.
Шайба увеличенная	M6	6 шт.
Шайба гровер	6	6 шт.
Защита		3 шт.

### Порядок установки комплекта защиты:

1. Снять штатный пыльник.
2. Привернуть, не затягивая, боковые части защиты к центральной болтами M6x30.
3. Установить защиту и закрепить согласно схеме.
4. Все точки крепления затянуть.

Тип болта	Момент затяжки
M6	10 Нм
M8	25 Нм
M10	45 Нм
При использовании пневмоинструмента произвести его регулировку согласно таблице	