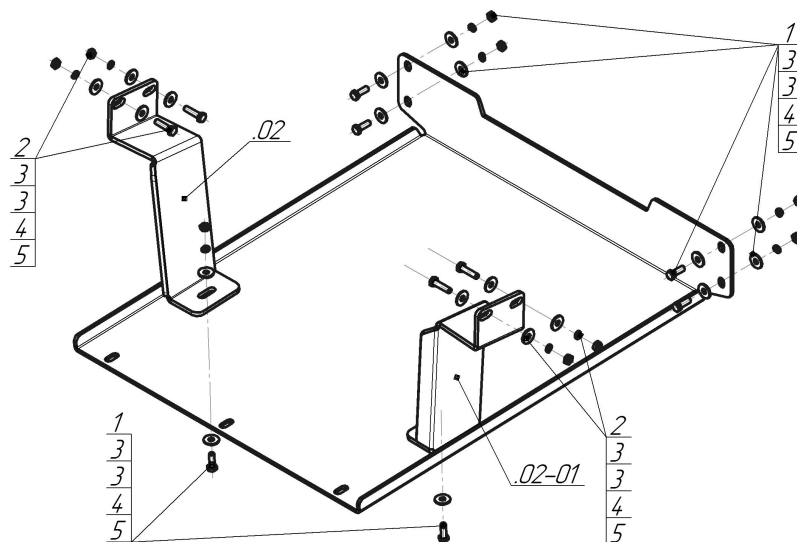


Защищаемые агрегаты: Радиатор




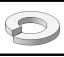
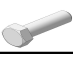
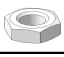

Материал защиты: 6 мм, Сталь



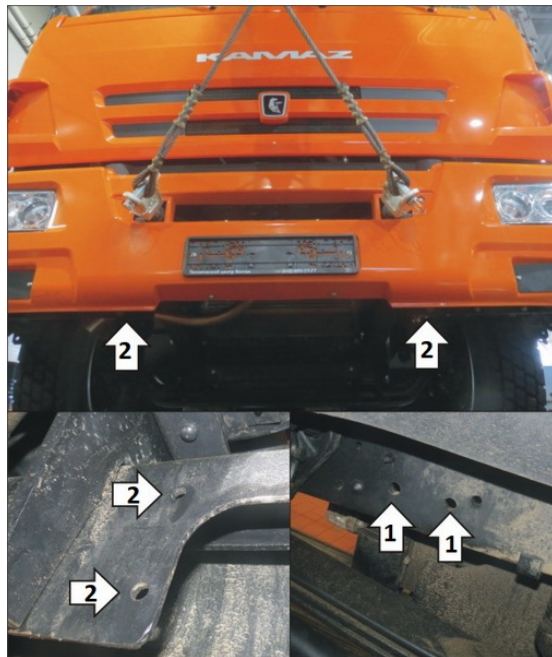
Марка	Модель	Объем	Год выпуска
Kamaz	65115	6.7	2007-н.в.



Комплект крепежа

02		Балка		3		Шайба кузов. DIN 9021 M 10 *200*	20 шт
02-01		Балка		4		Шайба Гровера DIN 127 В М10, средняя серия	10 шт
1		Болт DIN 933 – 8.8 10x035	6 шт	5		Гайка DIN 934 М 10x1,5	10 шт
2		Болт DIN 933 – 8.8 10x040	4 шт				

Автомобиль без защиты



Автомобиль с защитой



Порядок установки

Защита устанавливается только на автомобили с двигателем Cummins и без стабилизатора поперечной устойчивости!

1. Установить Кронштейны в штатные отверстия в раме автомобиля при помощи Болтов M10x40, Гаек M10, Шайб и Гр. Шайб 10.
2. Прикрепить Щит в штатные отверстия в поперечине рамы при помощи Болтов M10x35, Гаек M10, Шайб и Гр. Шайб 10.
3. Прикрепить Щит к Кронштейнам при помощи Болтов M10x35, Гаек M10, Шайб и Гр. Шайб 10. Затянуть весь крепеж.

Компания оставляет за собой право вносить изменения в конструкцию и комплектацию продукции.
Появились вопросы по установке? Заходите на сайт: motodor.pro или звоните! 8-800-333-01-47

Версия инструкции от 07.02.2020 13:11:04