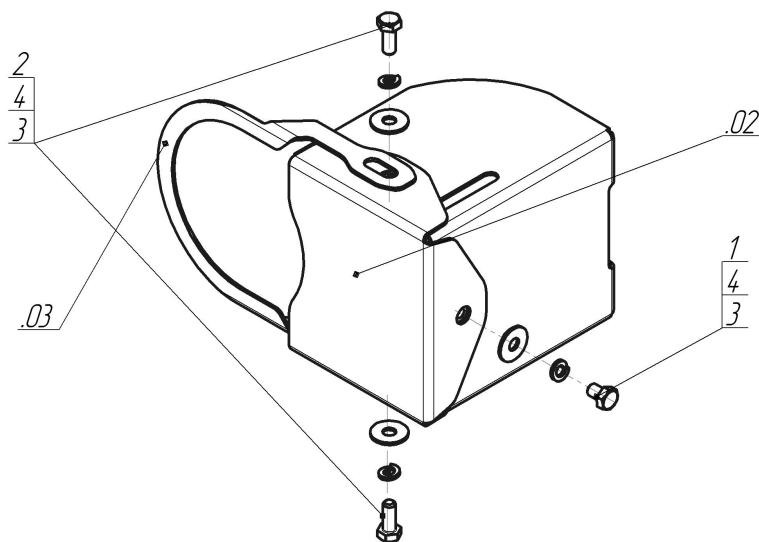


Защищаемые агрегаты: Датчик





Материал защиты: 2 мм, Сталь



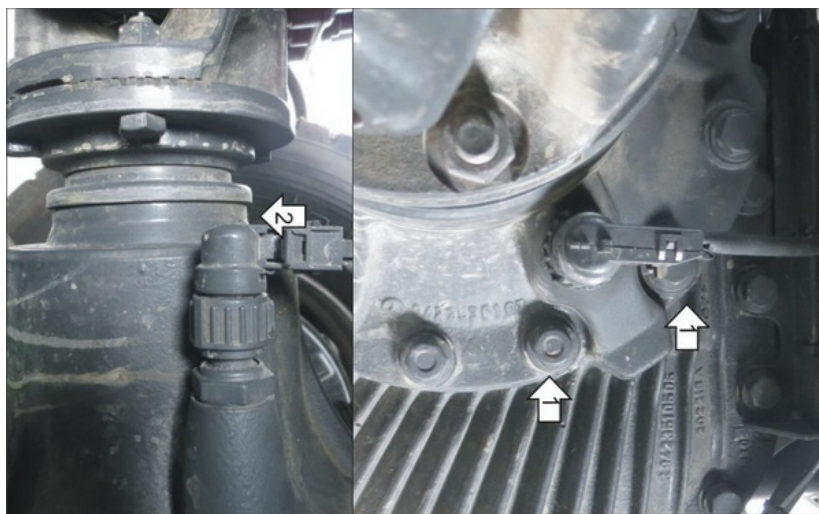
| Марка         | Модель | Объем | Год выпуска | Марка         | Модель | Объем | Год выпуска |
|---------------|--------|-------|-------------|---------------|--------|-------|-------------|
| Mercedes-benz | Actros |       | 2008-2016   | Mercedes-benz | Actros |       | 2016-н.в.   |



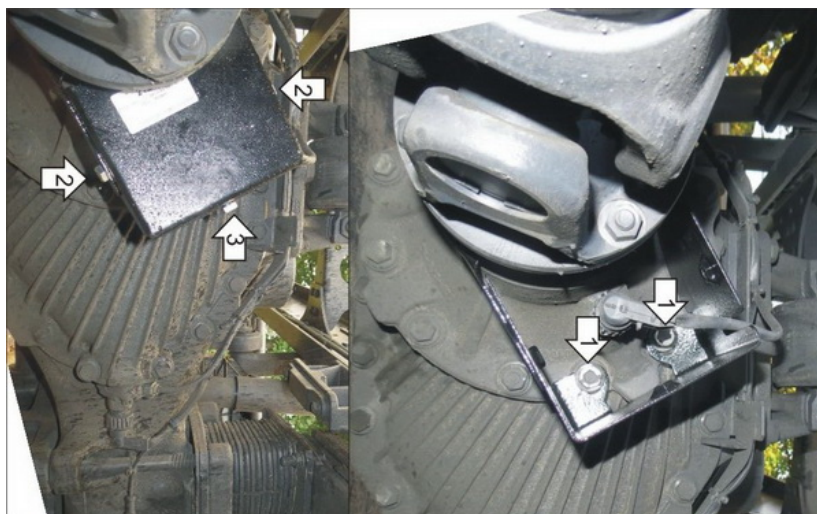
### Комплект крепежа

|    |   |                           |      |   |   |  |      |
|----|---|---------------------------|------|---|---|--|------|
| 02 |  | Балка                     |      | 2 |  | Болт DIN 933 – 8.8 08x020                  | 2 шт |
| 03 |  | Балка                     |      | 3 |  | Шайба Гровера DIN В 127 M08, средняя серия | 3 шт |
| 1  |  | Болт DIN 933 – 8.8 08x010 | 1 шт | 4 |  | Шайба кузов. DIN 9021 M 08 *200*           | 3 шт |

## Автомобиль без защиты



## Автомобиль с защитой



## Порядок установки

1. Отвернуть на несколько оборотов болты крепления передней крышки редуктора моста, завести под них Защиту, завернуть болты.
2. Обхватить Скобой переднюю часть крышки редуктора моста и вместе с Крышкой прикрепить её к Корпусу Защиты при помощи Болтов M8x20 с Шайбами 8 и Гр. Шайбами 8.
3. Прикрепить Крышку к Корпусу Защиты при помощи Болта M8x10 с Шайбой 8 и Гр. Шайбой 8.

Компания оставляет за собой право вносить изменения в конструкцию и комплектацию продукции.  
Появились вопросы по установке? Заходите на сайт: [motodor.pro](http://motodor.pro) или звоните! 8-800-333-01-47

Версия инструкции от 07.02.2020 13:09:05